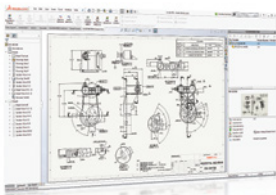


NOWE FUNKCJE W OPROGRAMOWANIU SOLIDWORKS PDM 2018: DZIESIĘĆ NAJWAŻNIEJSZYCH UDOSKONALEŃ

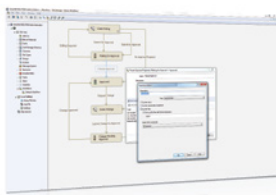


1 AUTOMATYCZNA AKTUALIZACJA TABELI POPRAWEK

- Program SOLIDWORKS® PDM może teraz zarządzać tabelami poprawek SOLIDWORKS i automatycznie je aktualizować.

Korzyści

Usprawnienie procesów zmian inżynierskich dzięki ograniczeniu do minimum zadań ręcznego wprowadzania danych i aktualizowania rysunków.



2 ZAUTOMATYZOWANE TWORZENIE DOKUMENTÓW PDF DLA RYSUNKÓW SOLIDWORKS

- Program SOLIDWORKS PDM Standard umożliwia automatyczne tworzenie dokumentów PDF z rysunków SOLIDWORKS dzięki przejściu toku prac.

Korzyści

Wyeliminowanie ręcznego tworzenia dokumentów PDF w celu umożliwienia lepszej współpracy i ułatwienia migracji z programu Workgroup PDM.



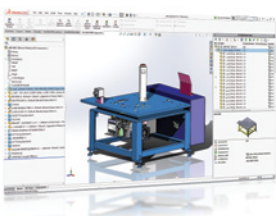
3 ROZGAŁĘZIENIE I SCALANIE PROJEKTÓW

Znacznie lepsze możliwości w zakresie:

- Sprawdzania różnych podejść projektowych.
- Proponowania zmian inżynierskich.
- Współpracy z dostawcami i wykonawcami.

Korzyści

Sprawdzanie różnych koncepcji projektowych bez zmieniania zatwierdzonych plików. Usprawnienie procesu współpracy z użytkownikami zewnętrznymi.

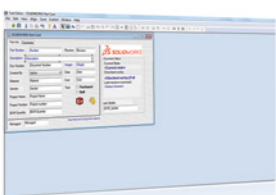


4 KOMPATYBILNOŚĆ Z PROGRAMEM 3D INTERCONNECT

- Program SOLIDWORKS PDM rozpoznaje teraz odniesienia plików CAD innych producentów utworzone przez program 3D Interconnect. Zapewnia to szybki dostęp do pełnych informacji na kartach Zawiera, Gdzie używane i Lista materiałów (LM).

Korzyści

Łatwe zarządzanie danymi CAD innych producentów w programie SOLIDWORKS PDM.



5 COFANIE OPERACJI W EDYTORZE KART DANYCH

- Program SOLIDWORKS PDM pozwala cofnąć zmiany wprowadzone w Edytorze kart dla aktywnej karty. Wcześniej, aby cofnąć zmiany, konieczne było zamknięcie i ponowne otwarcie karty bez zapisywania zmian.

Korzyści

Ogólnie lepsze wrażenia użytkowników i sprawniejsze edytowanie kart danych.



6 SZCZEGÓLWE KOMUNIKATY OSTRZEGAWCZE

- Program SOLIDWORKS PDM wyświetla obecnie bardziej szczegółowe komunikaty ostrzegawcze w przypadku niepowodzenia przejścia. Umożliwia to użytkownikom uzyskanie lepszych informacji i ułatwia rozwiązanie problemu.

Korzyści

Szybsze wprowadzanie zmian stanu.

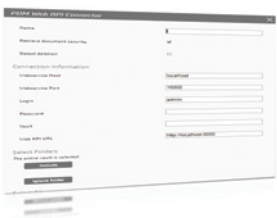


7 NOWY PRODUKT DO ZAAWANSOWANEGO ZARZĄDZANIA DANYMI

- SOLIDWORKS Manage to nowy produkt wykorzystujący możliwości zarządzania plikami w skali globalnej programu SOLIDWORKS PDM oraz dodający zaawansowane funkcje zarządzania danymi, które umożliwiają zarządzanie osiami czasu projektów, bardziej złożone procesy i toki prac związane ze zmianami inżynieryjnymi, rozszerzone możliwości zarządzania elementami, interaktywne pulpity i raporty.

Korzyści

Bogate możliwości zarządzania danymi i łatwe uaktualnienie z wersji SOLIDWORKS PDM.

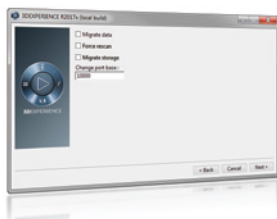


8 UDOSKONALONY PROGRAM SOLIDWORKS PDM PROFESSIONAL CONNECTOR

- Napisany od nowa łącznik EXALEAD® OnePart oparty na interfejsie API PDM Web zwiększający wydajność, elastyczność i stabilność.

Korzyści

Możliwość znaczącego skrócenia czasu indeksowania przechwalni SOLIDWORKS PDM Professional 2017.

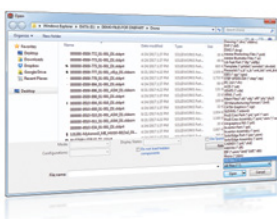


9 EXALEAD ONEPART MIGRATION TOOL (WERSJA BETA)

- Nowe narzędzie umożliwiające migrację z poprzedniej wersji programu OnePart do nowej, z uwzględnieniem starych danych. W związku z brakiem konieczności ponownego pełnego skanowania w celu wyświetlenia istniejących danych w nowej wersji programu OnePart czas wymagany do skonfigurowania nowej wersji programu OnePart może być krótszy o 10, a nawet 100 razy. Możliwość użycia instalatora programu OnePart lub interfejsu wiersza poleceń.

Korzyści

Łatwa migracja danych do nowej wersji programu EXALEAD OnePart REUSE.



10 OBSŁUGA NOWYCH FORMATÓW PLIKÓW

Program EXALEAD OnePart obsługuje obecnie następujące formaty:

- AutoCAD® Inventor® V11; 2017
- SOLIDWORKS 2017
- Możliwość wyszukiwania tekstu w plikach SLDDRW
- Creo® 3
- NX11

Korzyści

Indeksowanie plików CAD z nowszych wersji systemów CAD.

Pełen zakres rozwiązań SOLIDWORKS do projektowania, symulacji, zarządzania danymi i komunikacji technicznej jest dostępny pod adresem www.solidworks.com/plk_products2018.

Nasze produkty, dostosowane do potrzeb 12 gałęzi przemysłu, bazują na platformie 3DEXPERIENCE, oferującej bogaty wybór rozwiązań przeznaczonych dla poszczególnych branż.

Dassault Systèmes, zapewnia użytkownikom intuicyjne środowisko projektowania 3DEXPERIENCE®, oferując przedsiębiorstwom i użytkownikom indywidualnym nowoczesne, wydajne i kreatywne narzędzia do opracowywania innowacyjnych – i uwzględniających aspekty zrównoważonego rozwoju – produktów. Udostępnione przez firmę rozwiązania zyskały niezwykłą popularność na całym świecie i zrewolucjonizowały sposoby projektowania, produkcji oraz serwisowania produktów. Rozwiązania opracowane przez firmę Dassault Systèmes promują innowacje w zakresie komunikacji pomiędzy społecznościami i poszerzają dostępne w świecie wirtualnym możliwości udoskonalania rzeczywistości. Z rozwiązań Dassault Systèmes korzysta ponad 220 000 różnej wielkości firm z rozmaitych branż w ponad 140 krajach. Więcej informacji w witrynie www.3ds.com/pl-pl.

