

# NOWE FUNKCJE W OPROGRAMOWANIU SOLIDWORKS® 2024 – 3D CAD

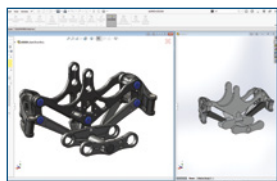


## 1 Kompatybilność z poprzednimi wersjami

- Wykorzystaj swoją subskrypcję SOLIDWORKS do współpracy z dostawcami, którzy używają starszych wersji SOLIDWORKS, zapisując projekty SOLIDWORKS jako starsze wersje.
- Zapisuj części, złozenia i rysunki do wersji SOLIDWORKS nawet o dwa lata starszej niż najnowsza.

### Korzyści

Współpracuj z innymi użytkownikami, nawet jeśli używają starszej wersji SOLIDWORKS.

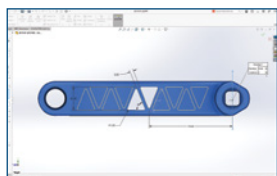


## 2 Złozenia

- Szybciej upraszczaj swoje duże złozenia, stosując reguły podczas redukowania modelu za pomocą opcji Sylwetka.
- Odzwierciedlaj operacje obróbki po złożeniu w SOLIDWORKS za pomocą Wstaw złożenie do części.
- Uprość import plików STEP złożenia dzięki możliwości filtrowania niepożądanych komponentów podczas pracy.

### Korzyści

Stosuj nowe przepływy pracy przy modelowaniu złożeń, aby przyspieszyć projektowanie dużych złożeń, tworzenie dokumentacji i współpracę.



## 3 Części i operacje

- Przyspiesz szkicowanie dzięki nowej opcji podglądu i edycji wymiaru, gdy tylko wybierzesz jeden lub więcej elementów.
- Twórz dwukierunkowe, symetryczne szyki za pomocą opcji Symetryczny dla Szyku liniowego.
- Wyświetlaj jednostkę miary jako właściwość dostosowaną w notatkach i tabelach.

### Korzyści

Przyspiesz szkicowanie i łatwiej przechwytnij oraz komunikuj intencje projektowe, jednocześnie zmniejszając wysiłek projektowy.

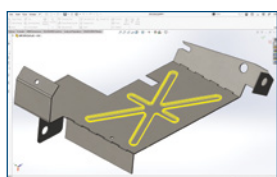


## 4 Rysunki i opisywanie szczegółów

- Czyść nieaktualne wymiary wydajniej, dołączając je ponownie do odpowiednich punktów odniesienia.
- Szybciej dopracowuj szczegóły rysunków dzięki ulepszonemu wyrównaniu wymiarów łańcuchowych i przestrzeganiu standardów rysunkowych.
- Wyklucz ukryte szkice z pliku DXF™ Rozłożony Model dzięki nowej opcji.

### Korzyści

Twórz rysunki, które wyraźniej komunikują szczegóły projektu dzięki znormalizowanemu układowi wymiarów łańcuchowych, wydajnemu ponownemu dołączaniu wymiarów i ograniczonemu przetwarzaniu końcowemu eksportu DXF.

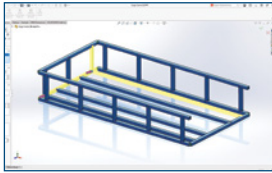


## 5 Arkusz blachy

- Przestrzegaj praktyk obróbki produkcyjnej, udostępniając opcję cięcia prostopadłego dla szczelin, gdy zaczepy są tworzone pod kątem.
- Automatycznie propaguj szczeliny do wszystkich wystąpień zaczepu, który przecina określoną część.
- Wyeliminuj potrzebę tworzenia narzędzi formowania dzięki opcji tworzenia funkcji stempla/formowania podczas pracy za pomocą samego szkicu.

### Korzyści

Ogranicz wąskie gardła w produkcji blach, przestrzegając standardów produkcji blach.

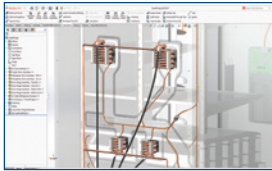


## 6 System struktur

- Przyspiesz edytowanie i zarządzanie obróbkami narożników dzięki możliwości grupowania podobnych narożników i automatycznego lub ręcznego stosowania wykończenia narożnika.
- Automatycznie utwórz otwarty narożnik w celu dodania bloku łączącego z nową opcją wykończenia narożnika.

### Korzyści

Łatwiej twórz i modyfikuj złożone struktury.

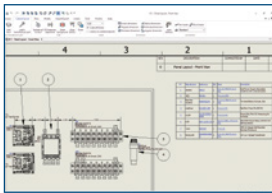


## 7 Routing

- Popraw wydajność, korzystając z nowej opcji aktualizacji tylko bieżącej trasy elektrycznej 3D.
- Popraw wydajność modelowania 3D dzięki możliwości wykluczenia wybranych części z 3D, jednocześnie uwzględniając wszystkie części w zestawieniu komponentów i raportach.
- Dodaj trasy elektryczne jako pojedyncze segmenty lub jako grupy odrębnych przewodów w wiązkiach elektrycznych.

### Korzyści

Realizuj bardziej złożone scenariusze projektowania tras przewodów elektrycznych dzięki nowym opcjom spłaszczania, zmiany orientacji i wyświetlania przewodów oraz złączy.

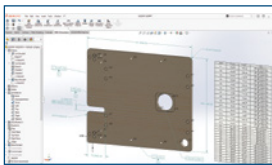


## 8 Projekt elektryczny

- Komponenty odnośników automatycznych w rysunkach 2D panelu sterowania (szafy) podobnych do rysunków SOLIDWORKS.
- Pokaż kolejne oznaczenia komponentów jako zakres w raportach (np. X1-X7 zamiast wszystkich 7).
- Skonfiguruj właściwości przewodów za pomocą automatyzacji programu Excel z nową funkcją automatycznego łączenia.

### Korzyści

Szybciej twórz dokumentację elektryczną z większą ilością przydatnych informacji, ograniczając jednocześnie ilość błędów.

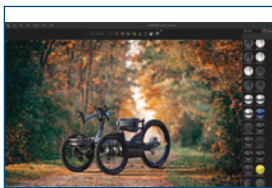


## 9 MBD

- Eksportuj tabele otworów do pliku 3D PDF.
- Edytuj nieaktualne wymiary, aby ponownie dołączyć je do elementu w modelu.
- Wyświetlaj wymiary w dwóch jednostkach podczas tworzenia geometrycznych symboli tolerancji.

### Korzyści

Przedstaw swój projekt w bardziej przejrzysty sposób w 3D dzięki możliwości wyświetlania wymiarów w dwóch jednostkach oraz eksportowania Tabel otworów i właściwości dostosowanych.



## 10 SOLIDWORKS Visualize

- Wybieraj typy wyglądu i łatwiej optymalizuj ich parametry dzięki uproszczonemu interfejsowi.
- Dostosuj tekstury i mapy tekstur pod kątem parametrów, z większą kontrolą i dokładnością.
- Połącz mapy normalne i mapy przemieszczeń oraz zastosuj drzemieszczenie wektorowe.

### Korzyści

Łatwiejsza optymalizacja i bardziej zaawansowane możliwości renderowania w rzeczywistych warunkach.

### Autoryzowany Dystrybutor w Polsce

Premium Solutions Polska Sp. z o.o. Sp. k.  
ul. Resorowa 20, 02-954 Warszawa, info@premiumsolutions.pl

Centrala w Warszawie  
+48 22 257 24 00

Oddział we Wrocławiu  
+48 71 728 24 00

Oddział w Nowej Soli  
+48 68 388 07 61

Oddział w Poznaniu  
+48 61 610 24 00

Oddział w Tychach  
+48 32 707 24 00

Oddział w Łodzi  
+48 42 231 56 12



[www.premiumsolutions.pl](http://www.premiumsolutions.pl)